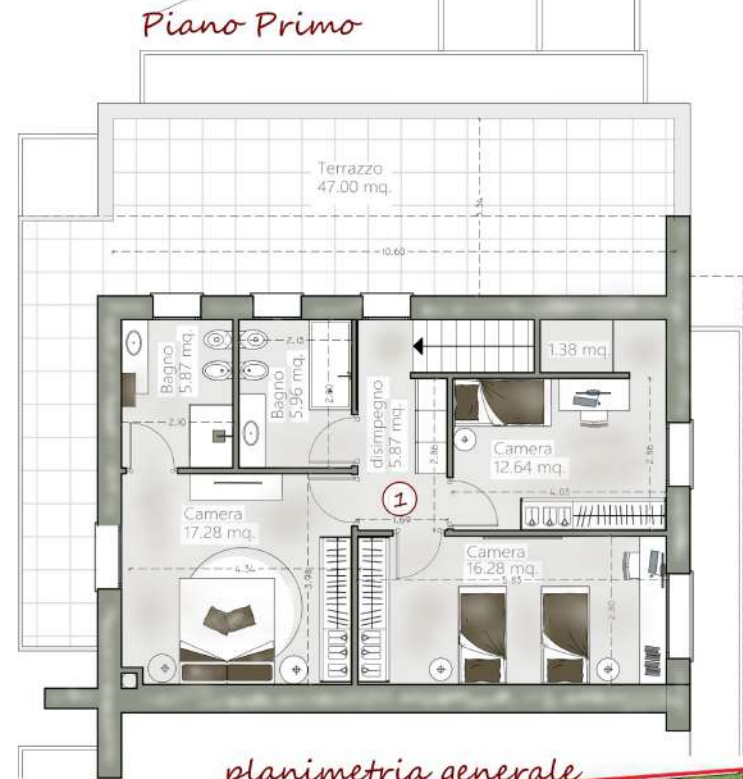


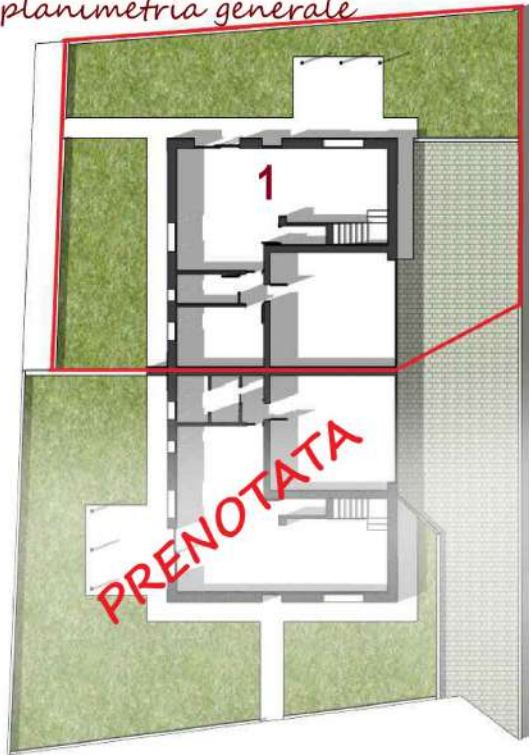
Piano terra



Piano Primo



planimetria generale



- Via Gazzanelle
Porzione di Bifamiliare n°1
- SUPERFICIE ABITAZIONE MQ. 178
 - INGRESSO INDIPENDENTE
 - 3 CAMERE
 - 3 BAGNI + Lavanderia
 - AUTORIMESSA DOPPIA MQ. 34.00
 - AMPIO TERRAZZO DI 47.00 MQ.
 - PERGOLA ESTERNA
 - GIARDINO ESCLUSIVO DI 127 MQ.
 - 2 POSTI AUTO SCOPERTI DI PROPRIETA'



PRENOTATA